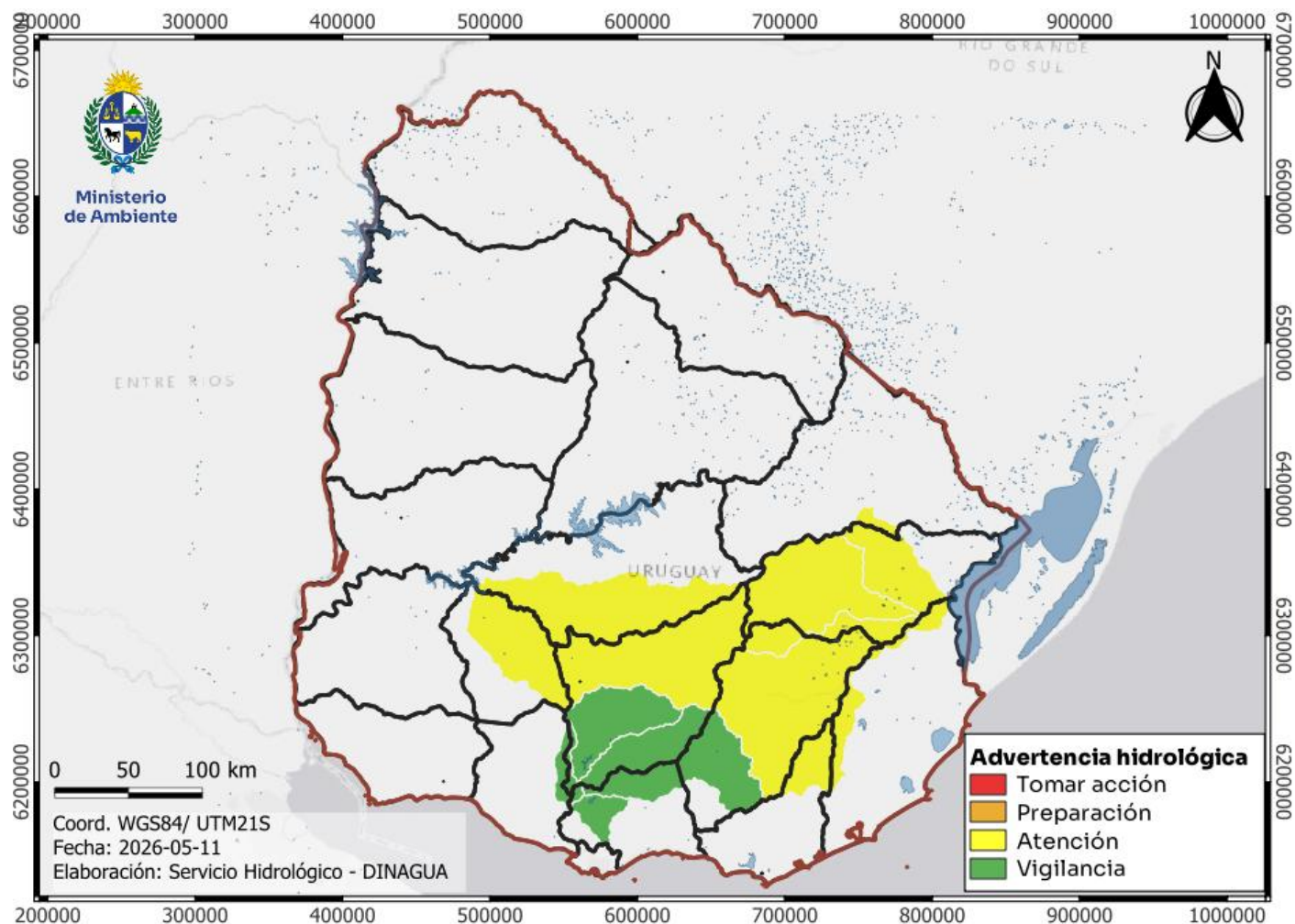


Advertencia hidrológica

Se mantiene niveles altos, principalmente en río Yí, Santa Lucia y Cebollatí



- **Vigilancia:** Se encuentra en ascenso con poca posibilidad de generar afectaciones
 - Río Santa Lucía en Santa Lucia: Se encuentra en tránsito onda de crecida en el tramo Paso Pache y Aguas Corrientes. Se espera que el nivel se mantenga por debajo de 6 metros, sin generar afectaciones a zona de vivienda.
- **Atención:** Se encuentra en ascenso niveles de ríos y arroyos con leves impactos o muy puntuales
 - **Río Yí en Durazno:** Se mantiene el cierre del puente Ing. Capurro y se genera leves inundaciones en la zona de camping. Se espera que en las próximas 24 a 36 horas se registre el nivel máximo del río en Durazno, el cual sería inferior a los 6.70 metros en Puente Viejo. No se espera afectaciones a vivienda.
 - **Río Cebollatí en Paso Averías:** Se espera que continúe aumentando el caudal del río Cebollatí hasta el 13-14 mayo. Se espera que el nivel máxima sea cercano a los 6 metros.
 - **Río Olimar en Treinta y Tres.** Posterior a registrar nivel máximo de 5.48 metros el 9 de mayo, actualmente se encuentra en descenso leve el nivel del río Olimar.